

KONTROLBOG

TIL AFLÆSNING AF MÅLERE



FORSYNINGEN

INDHOLDSFORTEGNELSE

Hold øje med din måler	4
Sådan aflæser du din elmåler	5
Sådan aflæser du din vandmåler.....	5
Sådan aflæser du din varmemåler.....	5
Vores ansvar omkring din installation.....	6
Dit ansvar omkring din installation	6
Er uheldet ude – skade på din installation.....	7
Aflæsningskemaer EL, VAND og VARME	8
Sammenligning af forbrug måned for måned	32
Notering af eventuelle årsager til forandringer i forbruget.....	36
Har du ros eller ris til Frederikshavn Forsyning A/S.....	38

HOLD ØJE MED DIN MÅLER

Dit forbrug af el, vand, varme og spildevand bliver afregnet efter de målere, som er på det enkelte forbrugssted.

Det er en rigtig god ide at holde øje med dine målere. En måler kan blive defekt, der kan ske brud på skjulte installationer mv., og ved at aflæse måleren minimum en gang om måneden har du mulighed for at stoppe en eventuel skade i tide. Derved har du også mulighed for at følge udviklingen i dit forbrug og være bevidst om dette. Hvis du har problemer med at aflæse dine målere på grund af et utydeligt display, beskadigelser mv., skal du kontakte Forsyning.

Vi fastsætter dit forbrug skønsmæssigt med udgangspunkt i sidste års forbrug. Her vil det være en stor hjælp, at du har aflæst dine målere løbende, da dette er med til at danne grundlag for beregningen af det skønsmæssige forbrug.

Har du spørgsmål til dit forbrug, er du altid velkommen til at kontakte Forsyningen.

Med venlig hilsen

Frederikshavn Forsyning A/S



FORSYNINGEN

Sådan aflæser du din elmåler

Du finder målerstanden i displayet på din elmåler. Det er vigtigt, at du kun medtager decimaler, hvis dette fremgår af dit aflæsningskort. Du modtager kortet én gang årligt fra Forsyningen.

Der er flere forskellige typer af elmålere. Har du spørgsmål til din elmåler, er du velkommen til at kontakte os.

Sådan aflæser du din vandmåler

Du finder målerstanden i displayet på din vandmåler. Det er vigtigt, at du kun medtager decimaler, hvis dette fremgår af dit aflæsningskort. Du modtager kortet én gang årligt fra Forsyningen.

Har du en vandmåler med monteret radiomodul, skal du også aflæse denne, når du modtager dit aflæsningskort.

Hvis du har problemer med at læse tallene på din vandmåler, skal du kontakte os, så vi kan få måleren skiftet.

Der er flere forskellige typer af vandmålere. Har du spørgsmål til din vandmåler, er du velkommen til at kontakte os.

Sådan aflæser du din varmemåler

Du finder målerstanden i displayet på din varmemåler. Det er vigtigt, at du kun medtager decimaler, hvis dette fremgår af dit aflæsningskort. Du modtager kortet én gang årligt fra Forsyningen.

Der er flere forskellige typer af varmemålere. Har du spørgsmål til din varmemåler, er du velkommen til at kontakte os.

Når du aflæser din varmemåler, skal du huske både at aflæse MWh og M^3 – du skifter på piletasten på displayet til din varmemåler. Det har stor betydning for den totale økonomi i fjernvarmesystemet, at alle kunder udnytter fjernvarmevandet bedst muligt. Afkølingen af fjernvarmevandet varierer over året. Frederikshavn Varme A/S har et mindstekrav til afkølingen på 25 grader.

Du kan beregne din gennemsnitlige afkøling ved følgende formel:

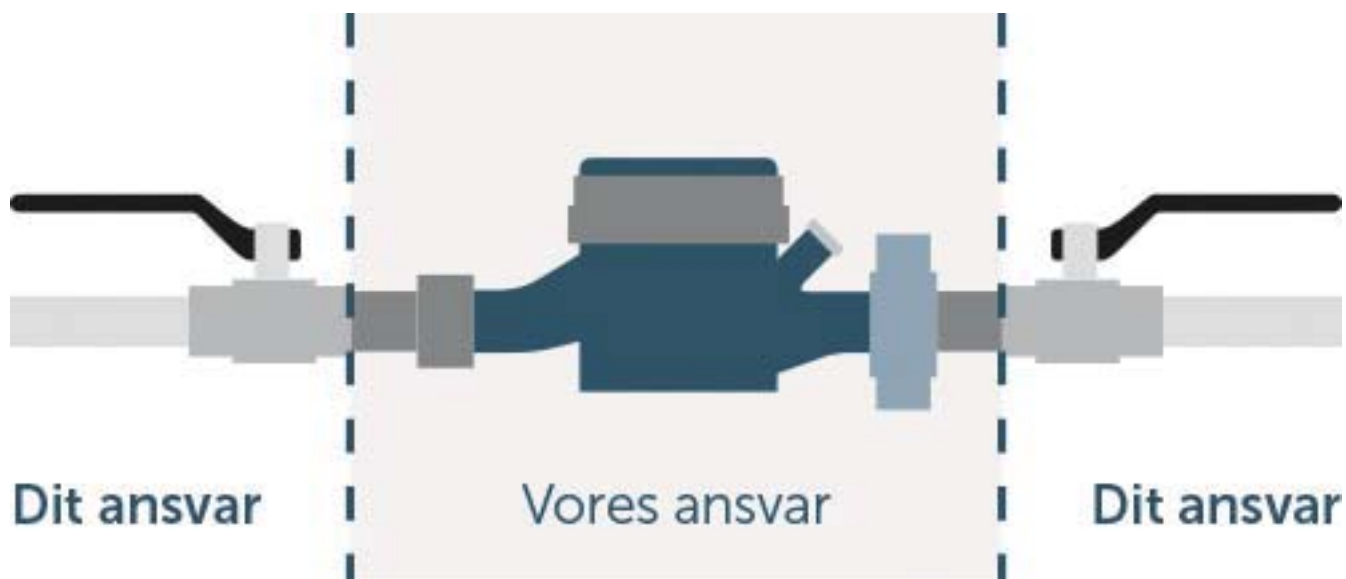
$$\frac{\text{Forbrug af varmeenergi (MWh)} \times 860}{\text{Forbrug af fjernvarmevand (M3)}} = \text{den gennemsnitlige afkøling}$$

Vil du vide mere om din afkøling, kan du få pjecen "Fokus på fjernvarme" hos Forsyningen eller via forsyningen.dk

Vores ansvar omkring din vandinstallation

Forsyningen udfører lovpligtig kontrol af alle vandmålere cirka hver sjette år. Dette er med til at sikre, at vores kunder kun betaler for det vand, de faktisk bruger.

Din vandmåler tilhører Forsyningen, og ifølge regulativet for levering af vand for Frederikshavn Vand A/S har vi ret til når som helst at kontrollere og udskifte din vandmåler.



Dit ansvar omkring din vandinstallation

Som ejer starter dit ansvar for vandinstallationen ved matrikelskellet ind til din ejendom. Selve vandmåleren er Forsyningens ejendom, men det er dit ansvar at vedligeholde installationen, fx målerbrønde, rør, afspærringsventiler m.m. omkring vandmåleren. Du skal blandt andet sørge for, at ventilerne kan lukke af for vandet, før vores montør kommer for at skifte vandmåleren.

Er uheldet ude - skade på din installation

Skulle du være så uheldig, at der sker skade på dine skjulte vand- og varmeinstallationer, er det vigtigt, at du begrænser merforbruget hurtigst muligt og kontakter en VVS-installatør, som skal udbedre skaden.

Hvis der er konstateret et merforbrug i forbindelse med brud på skjulte installationer mv., kan du søge om refusion for merforbruget efter de gældende regler for refusion af merforbrug.

På forsyningen.dk finder du blanketten "Ansøgning om refusion". Du skal bruge blanketten, hvis du vil søge om refusion af merforbrug i forbindelse med skade på installationen. Du kan også få blanketten sendt, hvis du ringer til vores Kundeservice, tlf. 9829 9000.



FORSYNINGEN

JANUAR						
EL			VAND			
Dato	Aflæsning kWh	Forbrug kWh	Dato	Aflæsning M ³	Forbrug M ³	Note nr.
1.						
2.						
3.						
4.						
5.						
6.						
7.						
8.						
9.						
10.						
11.						
12.						
13.						
14.						
15.						
16.						
17.						
18.						
19.						
20.						
21.						
22.						
23.						
24.						
25.						
26.						
27.						
28.						
29.						
30.						
31.						

JANUAR

FJERNVARME

Dato	Aflæsning MWh	Forbrug MWh	Aflæsning M ³	Forbrug M ³	Fremløbs- temp.° C	Returløbs- temp.° C
1.						
2.						
3.						
4.						
5.						
6.						
7.						
8.						
9.						
10.						
11.						
12.						
13.						
14.						
15.						
16.						
17.						
18.						
19.						
20.						
21.						
22.						
23.						
24.						
25.						
26.						
27.						
28.						
29.						
30.						
31.						

FEBRUAR						
EL			VAND			
Dato	Aflæsning kWh	Forbrug kWh	Dato	Aflæsning M ³	Forbrug M ³	Note nr.
1.						
2.						
3.						
4.						
5.						
6.						
7.						
8.						
9.						
10.						
11.						
12.						
13.						
14.						
15.						
16.						
17.						
18.						
19.						
20.						
21.						
22.						
23.						
24.						
25.						
26.						
27.						
28.						
29.						
30.						
31.						

FEBRUAR

FJERNVARME

Dato	Aflæsning MWh	Forbrug MWh	Aflæsning M ³	Forbrug M ³	Fremløbs- temp.° C	Returløbs- temp.° C
1.						
2.						
3.						
4.						
5.						
6.						
7.						
8.						
9.						
10.						
11.						
12.						
13.						
14.						
15.						
16.						
17.						
18.						
19.						
20.						
21.						
22.						
23.						
24.						
25.						
26.						
27.						
28.						
29.						
30.						
31.						

MARTS						
EL			Vand			
Dato	Aflæsning kWh	Forbrug kWh	Dato	Aflæsning M ³	Forbrug M ³	Note nr.
1.						
2.						
3.						
4.						
5.						
6.						
7.						
8.						
9.						
10.						
11.						
12.						
13.						
14.						
15.						
16.						
17.						
18.						
19.						
20.						
21.						
22.						
23.						
24.						
25.						
26.						
27.						
28.						
29.						
30.						
31.						

MARTS

FJERNVARME

Dato	Aflæsning MWh	Forbrug MWh	Aflæsning M ³	Forbrug M ³	Fremløbs- temp.° C	Returløbs- temp.° C
1.						
2.						
3.						
4.						
5.						
6.						
7.						
8.						
9.						
10.						
11.						
12.						
13.						
14.						
15.						
16.						
17.						
18.						
19.						
20.						
21.						
22.						
23.						
24.						
25.						
26.						
27.						
28.						
29.						
30.						
31.						

APRIL						
EL			VAND			
Dato	Aflæsning kWh	Forbrug kWh	Dato	Aflæsning M ³	Forbrug M ³	Note nr.
1.						
2.						
3.						
4.						
5.						
6.						
7.						
8.						
9.						
10.						
11.						
12.						
13.						
14.						
15.						
16.						
17.						
18.						
19.						
20.						
21.						
22.						
23.						
24.						
25.						
26.						
27.						
28.						
29.						
30.						
31.						

APRIL

FJERNVARME

Dato	Aflæsning MWh	Forbrug MWh	Aflæsning M ³	Forbrug M ³	Fremløbs- temp.° C	Returløbs- temp.° C
1.						
2.						
3.						
4.						
5.						
6.						
7.						
8.						
9.						
10.						
11.						
12.						
13.						
14.						
15.						
16.						
17.						
18.						
19.						
20.						
21.						
22.						
23.						
24.						
25.						
26.						
27.						
28.						
29.						
30.						
31.						

MAJ						
EL			VAND			
Dato	Aflæsning kWh	Forbrug kWh	Dato	Aflæsning M ³	Forbrug M ³	Note nr.
1.						
2.						
3.						
4.						
5.						
6.						
7.						
8.						
9.						
10.						
11.						
12.						
13.						
14.						
15.						
16.						
17.						
18.						
19.						
20.						
21.						
22.						
23.						
24.						
25.						
26.						
27.						
28.						
29.						
30.						
31.						

MAJ

FJERNVARME

Dato	Aflæsning MWh	Forbrug MWh	Aflæsning M ³	Forbrug M ³	Fremløbs- temp.° C	Returløbs- temp.° C
1.						
2.						
3.						
4.						
5.						
6.						
7.						
8.						
9.						
10.						
11.						
12.						
13.						
14.						
15.						
16.						
17.						
18.						
19.						
20.						
21.						
22.						
23.						
24.						
25.						
26.						
27.						
28.						
29.						
30.						
31.						

JUNI						
EL			VAND			
Dato	Aflæsning kWh	Forbrug kWh	Dato	Aflæsning M ³	Forbrug M ³	Note nr.
1.						
2.						
3.						
4.						
5.						
6.						
7.						
8.						
9.						
10.						
11.						
12.						
13.						
14.						
15.						
16.						
17.						
18.						
19.						
20.						
21.						
22.						
23.						
24.						
25.						
26.						
27.						
28.						
29.						
30.						
31.						

JUNI

FJERNVARME

Dato	Aflæsning MWh	Forbrug MWh	Aflæsning M ³	Forbrug M ³	Fremløbs- temp.° C	Returløbs- temp.° C
1.						
2.						
3.						
4.						
5.						
6.						
7.						
8.						
9.						
10.						
11.						
12.						
13.						
14.						
15.						
16.						
17.						
18.						
19.						
20.						
21.						
22.						
23.						
24.						
25.						
26.						
27.						
28.						
29.						
30.						
31.						

JULI						
EL			Vand			
Dato	Aflæsning kWh	Forbrug kWh	Dato	Aflæsning M ³	Forbrug M ³	Note nr.
1.						
2.						
3.						
4.						
5.						
6.						
7.						
8.						
9.						
10.						
11.						
12.						
13.						
14.						
15.						
16.						
17.						
18.						
19.						
20.						
21.						
22.						
23.						
24.						
25.						
26.						
27.						
28.						
29.						
30.						
31.						

JULI

FJERNVARME

Dato	Aflæsning MWh	Forbrug MWh	Aflæsning M ³	Forbrug M ³	Fremløbs- temp.° C	Returløbs- temp.° C
1.						
2.						
3.						
4.						
5.						
6.						
7.						
8.						
9.						
10.						
11.						
12.						
13.						
14.						
15.						
16.						
17.						
18.						
19.						
20.						
21.						
22.						
23.						
24.						
25.						
26.						
27.						
28.						
29.						
30.						
31.						

AUGUST						
EL			VAND			
Dato	Aflæsning kWh	Forbrug kWh	Dato	Aflæsning M ³	Forbrug M ³	Note nr.
1.						
2.						
3.						
4.						
5.						
6.						
7.						
8.						
9.						
10.						
11.						
12.						
13.						
14.						
15.						
16.						
17.						
18.						
19.						
20.						
21.						
22.						
23.						
24.						
25.						
26.						
27.						
28.						
29.						
30.						
31.						

AUGUST

FJERNVARME

Dato	Aflæsning MWh	Forbrug MWh	Aflæsning M ³	Forbrug M ³	Fremløbs- temp.° C	Returløbs- temp.° C
1.						
2.						
3.						
4.						
5.						
6.						
7.						
8.						
9.						
10.						
11.						
12.						
13.						
14.						
15.						
16.						
17.						
18.						
19.						
20.						
21.						
22.						
23.						
24.						
25.						
26.						
27.						
28.						
29.						
30.						
31.						

SEPTEMBER						
EL			VAND			
Dato	Aflæsning kWh	Forbrug kWh	Dato	Aflæsning M ³	Forbrug M ³	Note nr.
1.						
2.						
3.						
4.						
5.						
6.						
7.						
8.						
9.						
10.						
11.						
12.						
13.						
14.						
15.						
16.						
17.						
18.						
19.						
20.						
21.						
22.						
23.						
24.						
25.						
26.						
27.						
28.						
29.						
30.						
31.						

AUGUST

FJERNVARME

Dato	Aflæsning MWh	Forbrug MWh	Aflæsning M ³	Forbrug M ³	Fremløbs- temp.° C	Returløbs- temp.° C
1.						
2.						
3.						
4.						
5.						
6.						
7.						
8.						
9.						
10.						
11.						
12.						
13.						
14.						
15.						
16.						
17.						
18.						
19.						
20.						
21.						
22.						
23.						
24.						
25.						
26.						
27.						
28.						
29.						
30.						
31.						

SEPTEMBER

EL			VAND			
Dato	Aflæsning kWh	Forbrug kWh	Dato	Aflæsning M ³	Forbrug M ³	Note nr.
1.						
2.						
3.						
4.						
5.						
6.						
7.						
8.						
9.						
10.						
11.						
12.						
13.						
14.						
15.						
16.						
17.						
18.						
19.						
20.						
21.						
22.						
23.						
24.						
25.						
26.						
27.						
28.						
29.						
30.						
31.						

SEPTEMBER

FJERNVARME

Dato	Aflæsning MWh	Forbrug MWh	Aflæsning M ³	Forbrug M ³	Fremløbs- temp.° C	Returløbs- temp.° C
1.						
2.						
3.						
4.						
5.						
6.						
7.						
8.						
9.						
10.						
11.						
12.						
13.						
14.						
15.						
16.						
17.						
18.						
19.						
20.						
21.						
22.						
23.						
24.						
25.						
26.						
27.						
28.						
29.						
30.						
31.						

OKTOBER						
EL			VAND			
Dato	Aflæsning kWh	Forbrug kWh	Dato	Aflæsning M ³	Forbrug M ³	Note nr.
1.						
2.						
3.						
4.						
5.						
6.						
7.						
8.						
9.						
10.						
11.						
12.						
13.						
14.						
15.						
16.						
17.						
18.						
19.						
20.						
21.						
22.						
23.						
24.						
25.						
26.						
27.						
28.						
29.						
30.						
31.						

OKTOBER

FJERNVARME

Dato	Aflæsning MWh	Forbrug MWh	Aflæsning M ³	Forbrug M ³	Fremløbs- temp.° C	Returløbs- temp.° C
1.						
2.						
3.						
4.						
5.						
6.						
7.						
8.						
9.						
10.						
11.						
12.						
13.						
14.						
15.						
16.						
17.						
18.						
19.						
20.						
21.						
22.						
23.						
24.						
25.						
26.						
27.						
28.						
29.						
30.						
31.						

NOVEMBER						
EL			VAND			
Dato	Aflæsning kWh	Forbrug kWh	Dato	Aflæsning M ³	Forbrug M ³	Note nr.
1.						
2.						
3.						
4.						
5.						
6.						
7.						
8.						
9.						
10.						
11.						
12.						
13.						
14.						
15.						
16.						
17.						
18.						
19.						
20.						
21.						
22.						
23.						
24.						
25.						
26.						
27.						
28.						
29.						
30.						
31.						

NOVEMBER

FJERNVARME

Dato	Aflæsning MWh	Forbrug MWh	Aflæsning M ³	Forbrug M ³	Fremløbs- temp.° C	Returløbs- temp.° C
1.						
2.						
3.						
4.						
5.						
6.						
7.						
8.						
9.						
10.						
11.						
12.						
13.						
14.						
15.						
16.						
17.						
18.						
19.						
20.						
21.						
22.						
23.						
24.						
25.						
26.						
27.						
28.						
29.						
30.						
31.						

DECEMBER						
EL			VAND			
Dato	Aflæsning kWh	Forbrug kWh	Dato	Aflæsning M ³	Forbrug M ³	Note nr.
1.						
2.						
3.						
4.						
5.						
6.						
7.						
8.						
9.						
10.						
11.						
12.						
13.						
14.						
15.						
16.						
17.						
18.						
19.						
20.						
21.						
22.						
23.						
24.						
25.						
26.						
27.						
28.						
29.						
30.						
31.						

DECEMBER

FJERNVARME

Dato	Aflæsning MWh	Forbrug MWh	Aflæsning M ³	Forbrug M ³	Fremløbs- temp.° C	Returløbs- temp.° C
1.						
2.						
3.						
4.						
5.						
6.						
7.						
8.						
9.						
10.						
11.						
12.						
13.						
14.						
15.						
16.						
17.						
18.						
19.						
20.						
21.						
22.						
23.						
24.						
25.						
26.						
27.						
28.						
29.						
30.						
31.						

Sammenligning af forbrug måned for måned

	20 ____		
PERIODE	EL	VAND	VARME
Januar			
Februar			
Marts			
April			
Maj			
Juni			
Juli			
August			
September			
Oktober			
November			
December			
Hele året			

	20 ____		
PERIODE	EL	VAND	VARME
Januar			
Februar			
Marts			
April			
Maj			
Juni			
Juli			
August			
September			
Oktober			
November			
December			
Hele året			

Sammenligning af forbrug måned for måned

	20 ____		
PERIODE	EL	VAND	VARME
Januar			
Februar			
Marts			
April			
Maj			
Juni			
Juli			
August			
September			
Oktober			
November			
December			
Hele året			

	20 ____		
PERIODE	EL	VAND	VARME
Januar			
Februar			
Marts			
April			
Maj			
Juni			
Juli			
August			
September			
Oktober			
November			
December			
Hele året			

Sammenligning af forbrug måned for måned

	20 ____		
PERIODE	EL	VAND	VARME
Januar			
Februar			
Marts			
April			
Maj			
Juni			
Juli			
August			
September			
Oktober			
November			
December			
Hele året			

	20 ____		
PERIODE	EL	VAND	VARME
Januar			
Februar			
Marts			
April			
Maj			
Juni			
Juli			
August			
September			
Oktober			
November			
December			
Hele året			

Sammenligning af forbrug måned for måned

	20 ____		
PERIODE	EL	VAND	VARME
Januar			
Februar			
Marts			
April			
Maj			
Juni			
Juli			
August			
September			
Oktober			
November			
December			
Hele året			

	20 ____		
PERIODE	EL	VAND	VARME
Januar			
Februar			
Marts			
April			
Maj			
Juni			
Juli			
August			
September			
Oktober			
November			
December			
Hele året			

Har du ros eller ris til Forsyningen

Har du ros eller ris til Forsyningen, må du meget gerne kontakte os. Dermed har vi mulighed for at forbedre os og servicen overfor vores kunder.

Har du forslag til forbedringer af denne kontrolbog, vil vi også meget gerne høre fra dig. Du er som bruger af bogen den bedste kritiker for os.

Du kan på forsyningen.dk finde relevante oplysninger om dine målere, afregning mv.



FORSYNINGEN

Frederikshavn Forsyning A/S
Knivholtvej 15
9900 Frederikshavn
Tlf.: 9829 9000
forsyningen@forsyningen.dk
forsyningen.dk



FORSYNINGEN