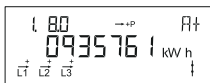
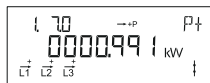


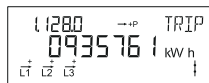
Betjeningsvejledning for Kamstrup elmåler



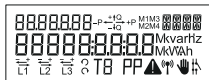
Opsummeret elforbrug
fra elnettet. Målt i kWh



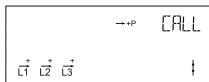
Aktuel effekt
Nuværende forbrug fra elnettet i kW



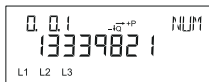
Triptæller, elforbrug fra elnettet i kWh
Nulstilles ved tryk i 3 sek.



Display test



Forbeholdt elseskabet



Måler nummer
Enhed skifter mellem NUM og 1.

OBIS kode
Identifikationsnummer

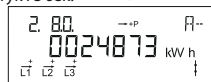
Fase indikering
L1, L2 og L3 lyser individuelt ved spænding på fasen. Pilene indikerer aktuel strømretningen.

Optisk infrarødt øje
For aflæsning og programmering af data

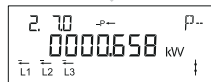
S0 diode
Blinker 1000 gange pr. kWh.

Med knappen skifter displayet - skiftet sker når knappen slippes.

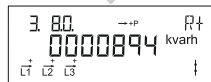
Ca. 2 minutter efter sidste knaptryk skifter displayet automatisk til at vise opsummeret elforbrug i kWh.



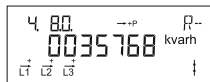
Opsummeret produktion
leveret til elnettet. Målt i kWh



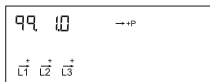
Aktuel effekt
Nuværende produktion leveret til elnettet i kWh



Reaktiv energi R+
Målt i kWh



Reaktiv energi R-
Målt i kWh



Visning af tidsserie i kWh
For yderligere information kontakt dit elseskab